



Mercado

La innovación tecnológica es el concepto motor que articula a toda la compañía, fundada en 1968, constituida por algo más de 100.000 empleados a nivel mundial.

Esa cultura de innovación promueve los beneficios desde la tecnología en la forma de vivir, divertirse, trabajar y aprender.

Intel provee a las industrias de cómputo y comunicaciones chips, tarjetas, sistemas y componentes de software que constituyen el "corazón" y "alma" de las computadoras, servidores, redes y productos de comunicaciones.

Es así que se convirtió en el punto neurálgico de todo el ecosistema de tecnologías de la información y telecomunicaciones, estableciendo los parámetros y estándares de esas industrias en todo el mundo.

Su enfoque hacia la investigación y el desarrollo tecnológico ocupa a más de 7.000 investigadores y científicos, ubicados en diferentes puntos de trabajo alrededor del mundo.

En la Argentina cuenta con un Centro de Desarrollo de Software en la ciudad de Córdoba, un polo de innovación que busca proactivamente generar nuevas tendencias que permitan promover la cultura de la innovación hacia toda la comunidad de Desarrollo de Software Intel.

Logros

Intel está introduciendo nuevos estándares en el mercado en forma constante.

A través de esa visión es que, a casi cuatro décadas de su fundación, continúa moldeando el modo de vida moderno: alienta a las personas a hacer más, refuerza su conocimiento y fortalece sus conexiones.

Historia

La historia de la empresa comenzó con dos hombres ligados al conocimiento científico quienes se unieron en 1968 para formar Intel (Integrated Electronics): Bob Noyce y Gordon Moore.

El legado dejado por ambos es tan profundo que, por un lado, Intel mismo hoy en día continúa rigiéndose por la Ley de Moore, quien predijo firmemente que un chip informático duplicaría su capacidad cada 24 meses.

Esta ley de probabilidades se ha convertido en una realidad y es el espíritu que motiva el avance de Intel.

Por otro lado, en 1975 Bob Noyce recibió



de manos del presidente estadounidense Jimmy Carter, la Medalla de Ciencias por sus méritos en el campo de la investigación tecnológica. En 1983 ingresó en el Salón de la Fama para Inventores, en homenaje a una vida dedicada al avance del conocimiento científico.

En 1971 Intel marcó el arribo de una nueva era tecnológica al presentar el primer microprocesador para computadoras, y al siguiente año comenzó su internacionalización al fundar su primera fábrica en Malasia.

En 1993 nació el procesador Intel Pentium, que contenía 3.100.000 transistores y con ello se abrió paso a una nueva fase en la tecnología de las computadoras.

Para 2001 se originaron los procesadores Intel Itanium e Intel Xeon, con el fin de soportar el alto rendimiento en estaciones de trabajo y servidores

para empresas medianas y grandes.

En 2003 Intel lanzó su tecnología móvil Intel Centrino, que presentó un alto rendimiento y gran durabilidad de batería e integró capacidades inalámbricas LAN para computadoras portátiles más delgadas y ligeras, ingresando en el mundo de la movilidad. También lanzó microprocesadores para teléfonos celulares y organizadores

personales en una sola pieza de silicio.

En 2006 volvió a reinventarse al abrir una nueva era, la Core, con el Intel Core 2 Duo, que se distingue por crear procesadores de múltiples núcleos.

Producto

Entre los productos más conocidos de Intel están los microprocesadores, que son frecuentemente denominados el "corazón" de la computadora.

Para cada segmento de negocio, la empresa cuenta con diferentes soluciones que alcanzan las expectativas requeridas por cada usuario.

El procesador para computadoras Core 2 Duo, independientemente de los 291.000.000 de transistores, consume un 40% menos de energía.

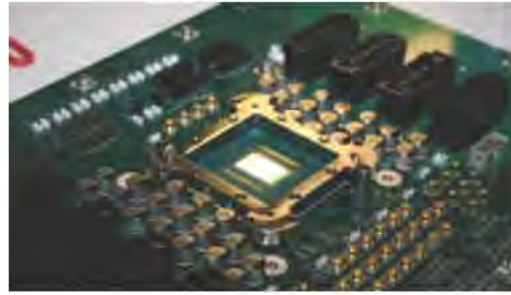
Estos procesadores se producen en varias de las plantas de fabricación de alto volumen más avanzadas del mundo, utilizando la tecnología de procesos de silicio de 65 nanómetros.

Los consumidores y las empresas pueden adquirirlos como parte de las plataformas de primer nivel de Intel orientadas al mercado, que combinan tecnologías de hardware y software adaptadas a necesidades específicas de computación, incluida la tecnología Intel vPro para empresas, la tecnología móvil Intel Centrino Duo para notebooks y la tecnología Intel Viiv para el hogar.

Desarrollos recientes

Los ingenieros de Intel están muy enfocados en el desarrollo de nuevas arquitecturas de microprocesadores multinúcleo que tienen 10 veces más energía eficiente que las generaciones





anteriores. De hecho han logrado incrementar drásticamente el rendimiento de los procesadores mediante la fabricación de los 65 nanómetros más sofisticados del planeta.

Asimismo, en uno de los adelantos más importantes en el diseño fundamental de transistores, la empresa comenzará a utilizar dos materiales nuevos para construir las paredes aislantes y las compuertas de switcheo de sus transistores de 45 nanómetros (nm). Cientos de millones de estos transistores (o switches) microscópicos estarán contenidos en las familias de procesadores multi-core Intel Core 2 Duo, Intel Core 2 Quad e Intel Xeon de siguiente generación.

La proeza del transistor permite a la compañía continuar produciendo velocidades récord de procesadores para PC's, laptops y servidores, al tiempo de reducir la cantidad de fuga de electricidad de los transistores que puede entorpecer el diseño, tamaño, consumo de energía, ruido y costos de los chips y las PC's.

Por su parte, la tecnología móvil Intel Centrino

las personas disfruten de su música, sus películas y sus fotografías digitales como nunca antes.

Asimismo, posee el procesador Intel Core 2 Quad, especialmente ideado para brindar la más alta performance en un ecosistema de amplias exigencias.

Este procesador está compuesto por cuatro núcleos que, en conjunto, generan gran velocidad de respuesta ante las demandas de información de hoy en día.

Esta capacidad le brinda al usuario mejores niveles de multitasking, permitiéndoles una mejor experiencia sea de trabajo o de diversión.

Promoción

A fines de 1991 se anunció oficialmente el programa de co-marketing más grande del mundo: Intel Inside, con más de 3.200 participantes y presencia en más de 150 países.

Este programa fue creado para ayudar a los consumidores a identificar los sistemas basados en la tecnología Intel, así como para promover la marca propia de cada fabricante.

A principios de 2006 la marca hizo cambios en los logotipos para sus productos, con lo que consiguió una imagen consistente, destacando su carácter corporativo e identificando a cada uno de ellos de una manera más sencilla.

El logo de Intel también sufrió variaciones incluyendo un nuevo tagline "Leap Ahead", que es la

presentación de que Intel es un continuo paraguas de innovación tecnológica y calidad.

Asimismo, la compañía se convirtió en una de las primeras en incursionar en el mundo de la "blogsfera".

En la Argentina cuenta con un blog corporativo (www.corelifeblog.com) orientado a usuarios finales donde pueden encontrar hechos destacados del mundo Intel a través de una visión moderna y distendida.

Valores de la marca

Intel no se enfoca sólo en lo que produce, sino en lo que pueden lograr las personas de todo el mundo cuando tienen acceso a tecnología ilimitada y a los medios para utilizarla.

El programa World Ahead de Intel constituye una iniciativa que tiene el objetivo de mejorar la vida a través de la aceleración del acceso ilimitado

a la tecnología para todos y en cualquier parte del mundo mediante, sumando a ello la conectividad y la educación.

En los próximos cinco años, Intel planea invertir más de 1.000.000.000 de dólares en el impulso de esta campaña. Los principales objetivos son ampliar la penetración inalámbrica de PC de banda ancha al próximo millar de millones de usuarios y brindar capacitación a 10.000.000 más de maestros en el uso de la tecnología en la educación.

La firma ha estado trabajando por muchos años con gobiernos, industrias, individuos y organizaciones en una variedad de esfuerzos conjuntos.

Al estar presente en 112 países y en más de 1.300 ciudades, tiene la capacidad para responder con eficacia a las necesidades particulares de los ciudadanos de todo el mundo.

www.intel.com/espanol

www.corelifeblog.com

Lo que usted no sabía sobre
Intel

- La compañía nació hace 40 años como una empresa fabricante de memorias.
- En California hay un museo de Intel con más de 30 exhibiciones interactivas, que muestran cómo se hacen los procesadores y cómo las computadoras han cambiado la vida de las personas.
- El programa de co-marketing Intel Inside ha sido uno de los más valiosos en la historia, y se ha utilizado como caso de estudio en las universidades más reconocidas del mundo.



Duo redefine la informática móvil, cimentando el camino para diseños de equipos portátiles que son aún más delgados, más livianos y con baterías más eficientes.

De este modo, las computadoras que se integran con esta tecnología permiten a los usuarios realizar múltiples actividades al mismo tiempo, sin merma de rendimiento del equipo.

En el futuro inmediato, la tecnología inalámbrica de largo alcance (Wi-Max) será determinante para las comunicaciones. Esta tecnología, alentada por Intel, está ayudando a ampliar el acceso inalámbrico de banda ancha en los extremos más remotos del mundo.

En los hogares, la firma también está gestando un cambio importante: por medio de la tecnología Intel Viiv, pronto se transformarán en centros de entretenimiento digital, al hacer posible una experiencia multimedia más sofisticada, facilitando que