



Do sonho de ligar Angola ao mundo surge, em 2010, a NET ONE, resultado da "joint venture" entre a angolana MStelcom e o grupo israelita Mitrelli. Presente em 13 províncias, a empresa oferece serviços de internet e telefone fixo, assente nas mais inovadoras soluções tecnológicas.

#### VALORES DA MARCA

NET ONE é sinónimo de inovação com qualidade. Estes valores, presentes no dia-a-dia de todos, norteiam os vários processos da empresa, desde o suporte tecnológico, passando pela construção do portefólio de produtos e serviços até ao atendimento ao cliente. Mas, mais importante do que inovar, é inovar no sentido daquilo que o consumidor espera de um provedor de internet.

#### PRODUTOS E DESENVOLVIMENTOS FUTUROS

Desafiar diariamente os limites da equipa, envolver parceiros e ouvir os consumidores

faz com que os resultados da NET ONE sejam mais sólidos. Pensar, projectar e implementar projectos em parceria, está no ADN da NET ONE. Um espírito de cooperação que prevalece sobre as acções individuais, fortalece a empresa, estimula e valoriza parceiros e colaboradores e, em última instância, resulta em melhores produtos para o cliente. A operar simultaneamente no mercado empresarial, residencial e "hotspot Wi-Fi", os serviços NET ONE assentam em tecnologias distintas que têm a capacidade de responder às contingências do mercado Angolano. Em termos de aposta tecnológica, 2014 assistiu ao pré-lançamento da tecnologia LTE, mais conhecida como 4G, que começará a ser comercializada já este ano. O futuro NET ONE passa também pela criação de produtos mais próximos e ajustados. Um acesso à internet, por parte de empresas e particulares ainda mais simples e acima de tudo acessível.

#### MERCADO

Lançar produtos e serviços estruturados, testados e aprovados, através de uma comunicação clara, são regras de ouro na NET ONE. Carácter na condução dos processos,

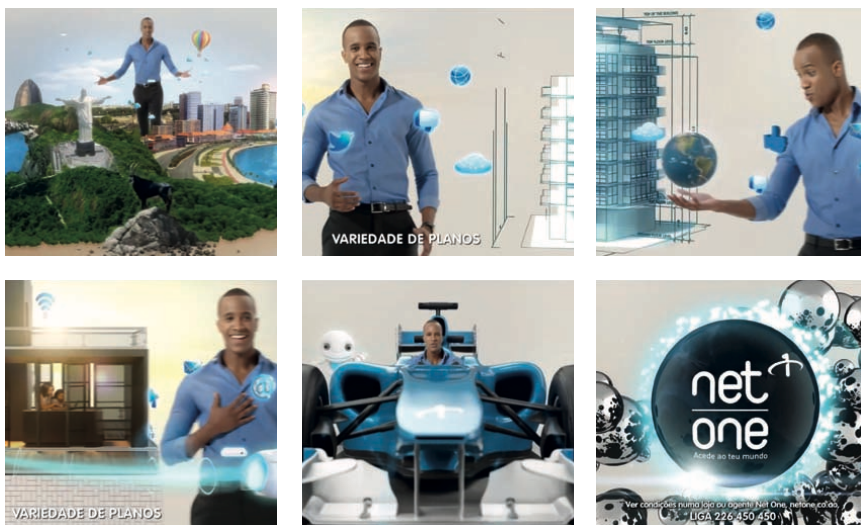
confiança e respeito perante fornecedores, colaboradores e clientes são alicerces da Empresa. Uma aposta clara numa política de transparência que resulta na credibilidade com que a NET ONE é vista, hoje em dia, no mercado Angolano.

#### COMUNICAÇÃO

Como "gente" da internet, o maior esforço de comunicação da NET ONE vai para o canal digital, uma aposta estratégica com resultados surpreendentes. Parcerias com portais de referência, redes sociais, "landing pages" e uma gestão rigorosa dos contactos de email reforçaram a notoriedade, a afinidade com os segmentos de mercado e os resultados comerciais. A isto acrescenta-se um reforço nos pontos de venda, com uma

#### SABIA QUE:

- Logo no seu lançamento, a NET ONE apresentou o portefólio de planos de internet mais flexível e acessível do mercado angolano e "modems" que dispensam instalação.



reorganização da rede de lojas, acompanhando a tendência de mercado e uma aposta na excelência do atendimento. Entre outros, a re-decoração das lojas é um exemplo do trabalho desenvolvido nesta área. A NET ONE, em 2014, conheceu também o reforço da comunicação do MUVON, apresentação do 4G e campanhas sazonais. Contudo, o ponto mais alto foi a campanha do final de ano – uma acção com forte carisma institucional, reforçando os valores da Marca e a missão comercial da NET ONE. Paralelamente, assistiu-se ao nascimento de uma mascote, muito bem acolhida, em especial por um cliente mais jovem, que a Marca muito valoriza, símbolo do futuro de Angola – o futuro NET ONE.

#### VANTAGENS COMPETITIVAS

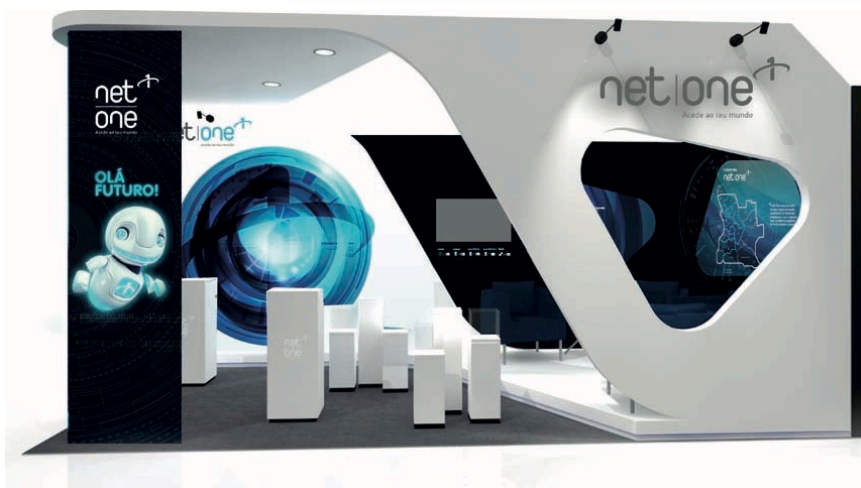
As vantagens competitivas da NET ONE passam, obrigatoriamente, pelos seus produtos inovadores, campanhas ajustadas, parceiros e agentes integrados e um excelente atendimento. A NET ONE é uma empresa comprometida com o sucesso dos seus colaboradores e parceiros, com o negócio e, acima de tudo com o cliente particular e corporativo. Uma Marca que se orgulha de ter uma oferta simples e flexível,



a gama mais vasta de pacotes e "modems" do mercado; velocidades distintas de navegação; planos ilimitados para navegar livremente, com preço fixo e sempre à mesma velocidade; internet via satélite em 11 províncias, para 90% da população; e preços muito competitivos.

#### SABIA QUE:

- A NET ONE lançou, em Angola, o primeiro "modem" de bolso e totalmente Wi-Fi – o NeOn.
- Com o YahClick da NET ONE, um serviço de internet com transmissão de dados via satélite, a internet chega finalmente às zonas mais remotas de Angola.
- Actualmente, a NET ONE trabalha para reforçar a sua infra-estrutura de telecomunicações, com o objectivo de melhorar a experiência de utilização dos consumidores.



#### 2010

Início da actividade comercial da NET ONE. Planos de internet mais acessíveis e "modems" que dispensam instalação.

#### 2013

MUVON, "modem" de nova geração, capaz de "espalhar" internet por 8 dispositivos. Meta dos 50.000 clientes alcançada.

#### 2012

Telefone fixo, serviço de voz sobre IP. Serviço YahClick, internet via satélite com velocidades até 15 Mbps.

#### 2014

Reforço da infra-estrutura. Apresentação do 4G. Reestruturação da rede de pontos de venda.