



Criada em 2010, a Net One nasce do sonho de ligar Angola ao mundo de forma simples e acessível a todos. Resultado da "joint venture" entre a angolana MSTelcom e o grupo israelita Mitrelli, a Net One é uma empresa de telecomunicações que oferece serviços de internet e telefone fixo. Presente em 13 províncias, tem como principal objectivo oferecer aos seus clientes as melhores e mais inovadoras soluções tecnológicas.

#### VALORES DA MARCA

Inovação, Foco no Cliente, Transparência e Espírito de Colaboração são os valores onde a Marca Net One assenta.

Quando se fala em Net One, fala-se em inovação, valor presente no quotidiano de cada colaborador desde a criação de um portefólio de produtos e serviços até à forma de relacionamento com os clientes. O que move a Marca são as emoções e as aspirações dos angolanos, por isso o foco no cliente está presente em todos os processos da Net One. Entender as suas expectativas a pequeno, médio e longo prazo é fundamental para o desenvolvimento de produtos e serviços inovadores que estejam de acordo com as expectativas dos seus clientes.

A transparência e credibilidade são outros dois grandes pilares da organização. O cuidado ao lançar produtos e serviços estruturados, testados e aprovados pela equipa, a comunicação assertiva e o bom carácter na condução dos processos trazem confiança e respeito à empresa, tanto dos clientes internos, quanto externos.

Por último, mas não menos importante, a Marca acredita que a actuação cooperativa faz com que os resultados tenham mais solidez. O espírito de colaboração prevalece sobre

as acções individuais, fortalece a empresa, estimula e valoriza as parcerias e aumenta os resultados pessoais e do grupo.

#### PRODUTOS E DESENVOLVIMENTOS FUTUROS

Comprometida a participar no desenvolvimento de Angola, a Net One apresenta uma oferta flexível e segmentada que permite operar simultaneamente no mercado empresarial,

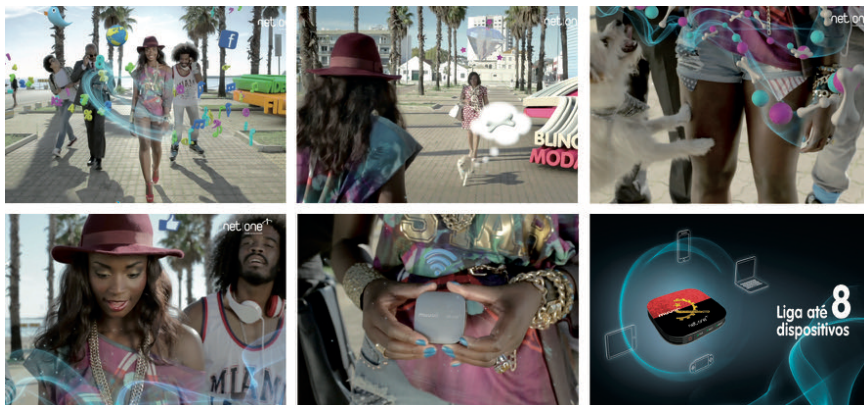
#### SABIA QUE:

- A Net One sempre apostou na inovação como forma de contribuir para o desenvolvimento de Angola.
- Logo no lançamento, a Net One apresentou um portefólio de planos de internet mais flexível e acessível, e modems que dispensavam instalação. Uma oferta elaborada para atender as necessidades de empresários, residenciais, profissionais liberais, estudantes, entre outros.

**muvoN**  
A net que se move contigo

**NET WI-FI DE BOLSO  
COM 6H DE BATERIA**

**net|one**  
Acede ao teu mundo



residencial e hotspot Wi-Fi.

Os serviços Net One assentam em duas tecnologias distintas: O WiMAX, cujo principal benefício é a oferta de conexão de internet de banda larga em regiões onde não existe infra-estrutura de cabo (cobre ou fibra óptica); e o VSAT banda KA, um serviço inovador de transmissão de dados via satélite que permite atingir velocidades de até 15 Mbps a preços muito competitivos, presente em zonas onde a rede WiMAX ainda não chegou.

Apoiada no conceito de Marca "Acede ao teu Mundo", a empresa procura organizar o seu portefólio de forma simples e, acima de tudo, acessível, permitindo ao consumidor aceder à internet sem complicações. Em função da zona e adquirindo o equipamento mais indicado para o seu caso, o cliente pode comprar as recargas de acordo com o seu perfil de consumo, nas Lojas ou Agentes Net One, e ainda nos terminais Multicaixa espalhados por todo o país.

## MERCADO

A Net One, presente no mercado desde 2010, oferece serviços de internet e telefone fixo. Actualmente, com mais de 60 mil clientes, a Net One está presente em 13 províncias do território nacional, onde opera com a rede de internet via WiMAX e disponibiliza ainda o YahClick, serviço de internet via satélite com velocidades de até 15 Mbps. As soluções Net One permitem ao consumidor aceder à internet de forma simples e acessível, através do equipamento mais indicado para o seu caso. A recarga escolhida varia consoante a utilização e pode ser adquirida nas lojas, agentes ou terminais Multicaixa. Hoje, voltada para o futuro, a Marca trabalha com o objectivo de duplicar a sua infra-estrutura de telecomunicações nos próximos 2 anos e

apresenta-se, mais do que nunca, como uma empresa voltada para as pessoas.

## COMUNICAÇÃO

A estratégia de comunicação da Net One assenta em três eixos fundamentais – internet, ponto de venda e meios tradicionais, sendo que em 2013 o maior investimento foi novamente para o canal internet, uma aposta estratégica, com resultados surpreendentes. Parcerias com portais de referência, redes sociais, "landing pages" e uma gestão rigorosa dos contactos de email levaram a um reforço da notoriedade, melhor conhecimento, afinidade com o segmento de mercado e resultados comerciais associados a campanhas "online".

Destaque também, em 2013, para a comunicação



no ponto de venda, no contacto directo com o público, na disponibilização de informação clara sobre os produtos e na formação contínua dos colaboradores, no sentido de fornecerem a melhor informação a quem procura a Net One. O ano de 2013 conheceu ainda várias campanhas de produto e/ou campanhas sazonais, onde se destaca: promoção YahClick; "Mês do Cacimbo"; "Mês dos Namorados"; e a campanha multimeios para o lançamento do MUVON, o ponto alto em termos de comunicação da Marca.

## VANTAGENS COMPETITIVAS

Trabalhando para vencer, continuamente, os desafios de Angola, através do lançamento de produtos inovadores, campanhas ajustadas, parceiros e agentes integrados e melhor

## SABIA QUE:

- O NeOn, da Net One, foi o primeiro modem Wi-Fi de bolso de Angola. Em 2013 foi lançado o MUVON, com uma bateria de 6 horas de autonomia que garante uma boa adaptação ao estilo de vida de cada um, graças à sua capacidade de adaptação a todas as situações.
- O YahClick é um serviço de internet com transmissão de dados via satélite (VSAT) que utiliza uma nova tecnologia em banda KA que permite atingir velocidades de até 15 Mbps a preços muito competitivos e está disponível em 11 províncias, o que corresponde a 90% da população.
- A Net One trabalha com o objectivo de duplicar a sua infra-estrutura de telecomunicações nos próximos dois anos e apresenta-se, mais do que nunca, como uma empresa voltada para as pessoas.

atendimento, a Net One apresenta-se, mais do que nunca, como uma empresa voltada para as pessoas. A Marca procura, diariamente, estar próxima, mais do que das necessidades, das aspirações dos consumidores. A prova disso é a sua oferta simples, flexível, com a mais vasta gama de planos e modems de internet no mercado angolano, elaborada para atender as necessidades de empresários, residenciais, profissionais liberais, estudantes, entre outros. Os seus planos de internet dividem-se em Dados, para navegar com a quantidade de dados desejada; Velocidade, para navegar por um determinado prazo contratado; Ilimitados, para navegar sem limites, com preço fixo e sempre com a mesma velocidade.

A solução de internet via Satélite cobre 11 províncias – cerca de 90% da população –, a preços muito competitivos, face aos existentes no mercado angolano.

Desse modo, apesar da concorrência no mercado de telecomunicações angolano, a Net One tem tido um crescimento expressivo numa percentagem de dois dígitos, todos os anos.

## 2009

A Net One começa a ligar Angola ao mundo.

## 2010

Início da actividade comercial Net One, serviço de internet.

## 2012

Lançamento do serviço de telefone fixo e do serviço YahClick.

## 2013

Lançamento do MUVON. A empresa atinge a meta dos 50 mil clientes.